

**NOTA:** questo dispositivo medico di classe I deve essere utilizzato con le dovute avvertenze riportate nelle presenti istruzioni, in combinata con quelle fornite dal tecnico ortopedico o dal medico curante, che formano parte integrante delle stesse. Per ogni presunta problematica insorta in conseguenza dell'uso del dispositivo rivolgersi al medico curante o al tecnico ortopedico. In caso di reclami o asseriti malfunzionamenti, si prega di rivolgersi al rivenditore presso il quale è stato acquistato il prodotto. L'ortopedico o grave deterioramento delle condizioni di salute del paziente, relazionabili al **MD**, o in caso di incidente grave, morte, è realizzata per l'uso esclusivo di un singolo paziente. In caso di incidente grave, morte, contattare immediatamente il fabbricante e l'Autorità competente.

**CONSERVAZIONE:** conservare in luogo asciutto a temperatura ambiente. Proteggere dal calore, dall'esposizione diretta alla luce del sole e dall'umidità.

**Smaltimento: non disperdere nell'ambiente. Il prodotto può essere smaltito con i rifiuti domestici.**

SIMBOLO	SIGNIFICATO
	Lavaggio a mano. <b>NOTA:</b> normale lavaggio a mano a temperatura massima di 30° con sapone neutro. Risciacquare accuratamente
	Non candeggiare
	Non asciugare in asciugabiancheria a tamburo rotativo
	Non stirare
	Non lavare a secco

**PULIZIA**

**STECATURA**

- mediante la struttura in alluminio posta lateralmente

**STRUTTURA**

- in alluminio modellabile
- possibilità di regolazione del ROM dell'articolazione del polso e metacarpo falangea
- imbottitura termoplastica in morbido vellutino gripante

**CHIUSURA**

- mediante 4 fasce a strappo regolabili

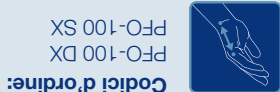
**NOTE**

- il tutore è un brevetto esclusivo FGP

**MISURE(DX/SX)**

Taglie	Altezza
S	5,5-6,5 cm
M	6,5-8,0 cm
L	8,0-9,5 cm

Nel prendere le misure va considerata la distanza tra i centri di rotazione del polso e del V metacarpo.



**Codici d'ordine:**  
PFO-100 DX  
PFO-100 SX



**PFO-100**  
Tutore per 4° e 5° raggio della mano

**CE** AZIENDA CERTIFICATA ISO 13485:2016

**FGP srl**  
Via Alessandro Volta 3  
I-37062 Dossobuono VR  
T +39 0458600867  
F +39 0458600835  
www.fgpsrl.it - fgp@fgpsrl.it

**FIRSTPFO**  
Rev. 09 - 02/23

Fabbricante	Dispositivo medico	Codice prodotto	Conservare lontano da fonti di calore
Consultare le istruzioni d'uso	Conservare in ambiente secco	Codice lotto	Uso multiplio singolo paziente

**AVVERTENZE D'USO**

- Utilizzare su cute integra.
- Se presenti ferite proteggere come da indicazioni mediche.
- Non utilizzare in caso di usura, rottura o non integrità del materiale.
- La confezione e le istruzioni fanno parte del dispositivo medico.
- La modifica/alterazione del dispositivo medico esclude ogni responsabilità del fabbricante.
- Per evitare una possibile perdita di funzionalità del prodotto o una limitata durata dello stesso si consiglia di prevenire/limitare il contatto tra il dispositivo e creme, oli, lozioni o sostanze grasse o acide.
- Non procedere a modificare le regolazioni effettuate dal medico o tecnico ortopedico sul **MD** in modo da non portare ad una perdita di funzionalità del prodotto.
- Il prodotto non prevede accessori e non è stato concepito per essere utilizzato in combinazione con altri **MD** (p.es. in caso di applicazione di creme, attenderne il tempo necessario al loro completo assorbimento).

**INDICAZIONI:** tutore destinato all'immobilizzazione meccanica o limitazione del range di movimento del quarto e quinto dito. Utile, ad esempio, nei casi di: fratture di IV e/o V metacarpo conservativo o chirurgiche; fratture prima falange di IV e/o V dito conservativa o chirurgiche; lussazione o volare della metacarpo falangea IV e/o V raggio; lesione tendine superficiale e/o profondo del IV-V raggio post operatorio; morbo di Dupuytren IV e/o V raggio; lesioni tendini estensori (comune di IV e/o V raggio e/o proprio del V raggio) post operatorio; lussazione dorsale della metacarpo falangea del IV e/o V raggio; dinamizzazione precoce o tardiva di IV e/o V raggio (trattamento conservativo o post operatorio).

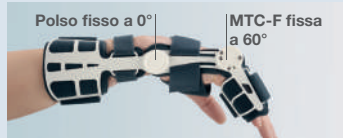
**CONTROINDICAZIONI:** al momento, nessuna nota. La corretta applicazione, secondo le puntuali indicazioni fornite dal medico curante o del tecnico ortopedico, non dà luogo a controindicazioni. **APPLICAZIONE:** solo per adulti.



# ISTRUZIONI PER IL TECNICO ORTOPEDICO

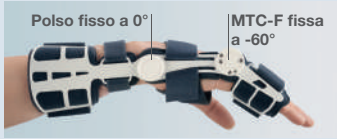
## TUTORE BLOCCATO IN FLEX

a flessione MTC-F fissa a 60°  
(articolazione del polso bloccata a 20°  
o in flessione a 30° o libera).



## TUTORE PFO DINAMICO

con MTC-F Dinamica (limitazione  
R.O.M. 0°-30° o 0°-60° o 0°-libero)  
artic. del polso bloccata a 0° o a 30°  
flessione o libera (secondo parere del  
chirurgo ortopedico).



## TUTORE BLOCCATO IN SWAN NECK POSITION

Snodo del polso bloccato in estensione a 60° o 90°, snodo articolazione  
MTC-F bloccato a 60° in flessione.



## TUTORE BLOCCATO A 0°

a flessione MTC-F fissa a 0°  
(articolazione del polso bloccata a 0°).



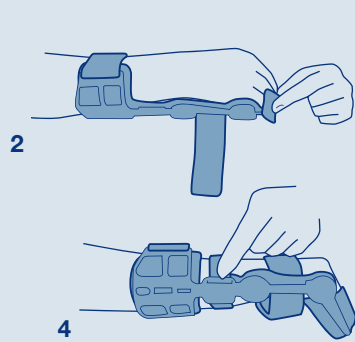
## NOTA

Facendo attenzione agli snodi, se necessario,  
modellare il tutore seguendo l'anatomia del  
paziente (fig. 1) e l'appoggio delle dita (fig. 2).  
Assicurarsi che i centri di rotazione delle aste  
siano in corrispondenza dei centri di rotazione  
articolari (fig. 3). Accorciare i cinturini alla lun-  
ghezza desiderata.



## ISTRUZIONI PER L'USO

1. Aprire tutti i cinturini.
2. Indossare il PFO-100 e chiudere i nastri come rappresentato  
nella sequenza 1, 2, 3, 4.
3. Posizionare tra le dita una garza sterile da cambiare  
secondo indicazioni.

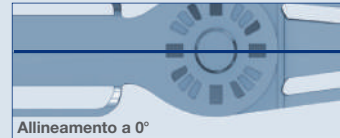


## CONFIGURAZIONI POSSIBILI SNODI PFO-100

La presente tabella riassume le configurazioni possibili per i due snodi del tutore.  
Ovviamente la combinazione delle configurazioni è a totale discrezione dello spe-  
cialista che la stabilisce in funzione della necessità operativa.

### SNODO POLSO

#### Bloccata a 0°



Allineamento a 0°

Bloccare il movimento relativo tra le aste  
inserendo il cappuccio

#### Bloccata FLEX a 30°



Allineamento a 30°

Bloccare il movimento relativo tra le aste  
inserendo il cappuccio

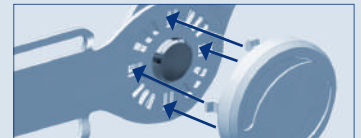
#### Bloccata FLEX a 90°



Allineamento a 90°

Bloccare il movimento relativo  
tra le aste inserendo il cappuccio

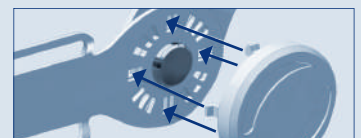
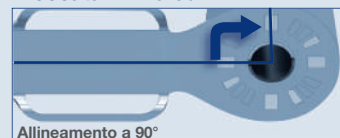
#### Bloccata EXT a 60°



Allineamento a 60°

Bloccare il movimento relativo tra le aste  
inserendo il cappuccio

#### Bloccata EXT a 90°



Allineamento a 90°

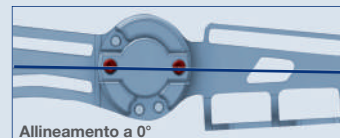
Bloccare il movimento relativo tra le aste  
inserendo il cappuccio

### SNODO ARTICOLAZIONE MTC-F



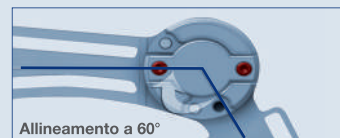
NON RIMUOVERE LE VITI ROSSE

#### Bloccata a 0°



Allineamento a 0°

#### Bloccata FLEX a 60°



Allineamento a 60°

#### R.O.M. 0°-30°



#### Bloccata EXT 60°



#### R.O.M. 0°- full range

