

- Non utilizzare in caso di usura, rottura o non integrità del materiale.
- La confezione e le istruzioni fanno parte del dispositivo medico.
- La modifica/alterazione del dispositivo medico esclude ogni responsabilità del fabbricante.
- Per evitare una possibile perdita di funzionalità del prodotto o una limitata durata dello stesso si consiglia di prevenire/limitare il contatto tra il dispositivo e creme, oli, lozioni o sostanze grasse o acide.
- Il prodotto non prevede accessori e non è stato concepito per essere utilizzato in combinazione con altri **MD** (p.es. in caso di applicazione di creme, attendere il tempo necessario ai loro completo assorbimento).
- Il prodotto deve essere utilizzato solo su superfici piane ed orizzontali.
- L'allenamento deve essere effettuato con scarpe sportive.

AVVERTENZE D'USO

INDICAZIONI: dispositivo per esercizi propriocettivi della caviglia utile nel trattamento riabilitativo della stessa.

CONTROINDICAZIONI: al momento, nessuna nota. La corretta applicazione, secondo le puntuali indicazioni fornite dal medico curante o del tecnico ortopedico, non dà luogo a controindicazioni.

APPLICAZIONE: per adulti e bambini.



Fabbricante

MD

Dispositivo medico

REF

Codice prodotto



Conservare lontano da fonti di calore



Consultare le istruzioni d'uso



Conservare in ambiente secco

LOT

Codice lotto



Uso multiplio singolo paziente



AZIENDA CERTIFICATA
ISO 13485:2016

 FGP srl

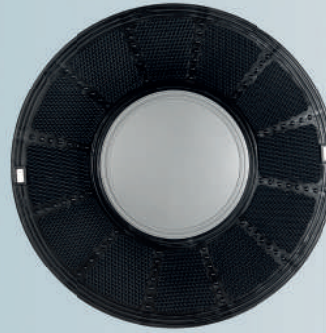
Via Alessandro Volta 3
I-37062 Dossobuono VR
T +39 0458600867
F +39 0458600835
www.fgpsrl.it - fgp@fgpsrl.it



FISTRSWITWO
Rev. 03 - 07/23



Orthopedic
& Rehabilitation
Equipment



SWI-TWO

Tavoletta propriocettiva bipodalica



FGP

Orthopedic
& Rehabilitation
Equipment

ISTRUZIONI PER L'USO

Eeguire il programma riabilitativo post traumatico e post chirurgico consigliato dal personale sanitario. Utilizzare l'attrezzo solo su superfici orizzontali e piane. Allenarsi con scarpe sportive e l'ausilio di due supporti laterali (esempio due sedie).

STRUTTURA

- in materiale plastico, zigrinato e dotato di tampone
- tavoletta a ufo bipodalica

MISURE

Singola - unica
(diametro 36 cm)

Codice d'ordine: SWI-TWO

PULIZIA

Si consiglia di utilizzare una spugna inumidita d'acqua tiepida e sapone neutro. Asciugare con un panno.

CONSERVAZIONE: conservare in luogo asciutto a temperatura ambiente. Proteggere dal calore, dall'esposizione diretta alla luce del sole e dall'umidità.

Smaltimento: non disperdere nell'ambiente.

Il prodotto può essere smaltito con i rifiuti domestici.

NOTA: questo dispositivo medico di classe I deve essere utilizzato con le dovute avvertenze riportate nelle presenti istruzioni, in combinata con quelle fornite dal tecnico ortopedico o dal medico curante, che formano parte integrante delle stesse. Per ogni presunta problematica insorta in conseguenza dell'uso del dispositivo rivolgersi al medico curante o al tecnico ortopedico. In caso di reclami o asseriti malfunzionamenti, si prega di rivolgersi al rivenditore presso il quale è stato acquistato il prodotto. L'ortesi è realizzata per l'uso esclusivo di un singolo paziente. In caso di incidente grave, morte o grave deterioramento delle condizioni di salute del paziente, relazionabili al **MD**, contattare immediatamente il fabbricante e l'Autorità competente.